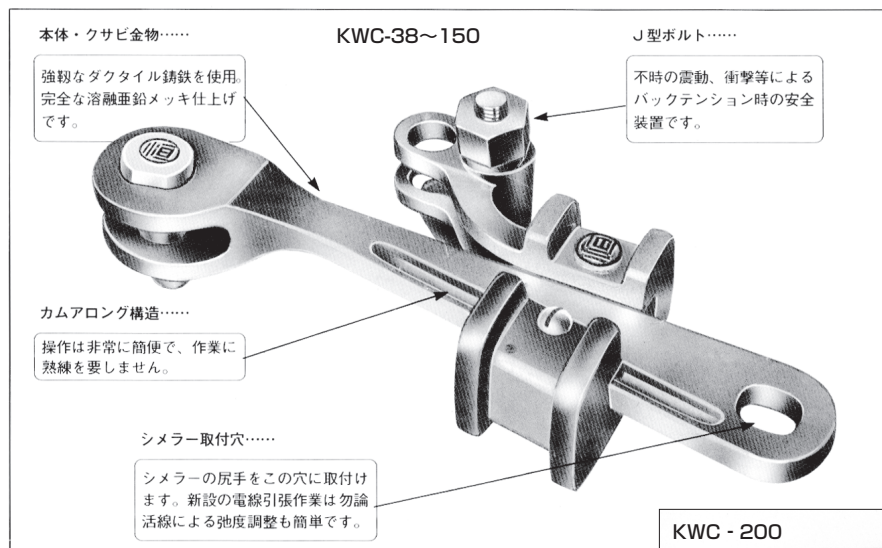
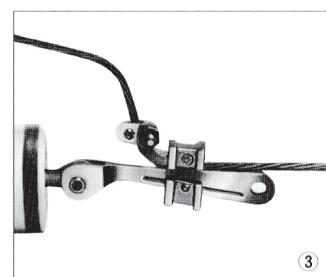
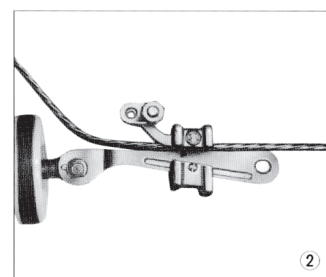
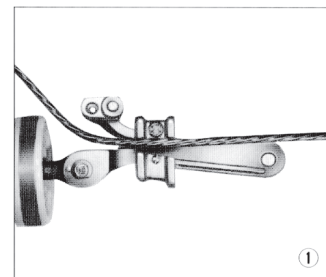


配電線用品 (耐張碍子用)

●引留クランプ KWC 作業時間を大幅短縮! より安全に、確実に



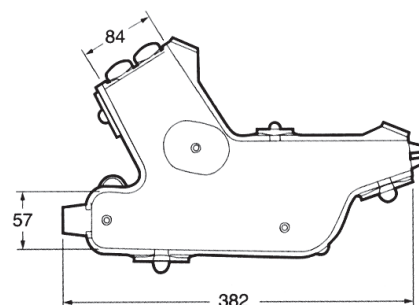
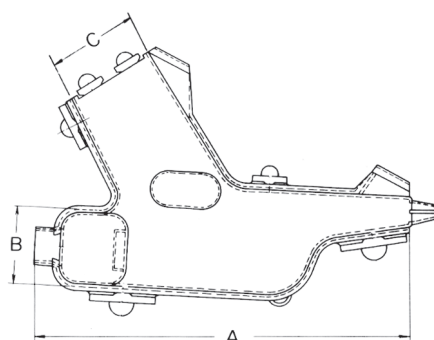
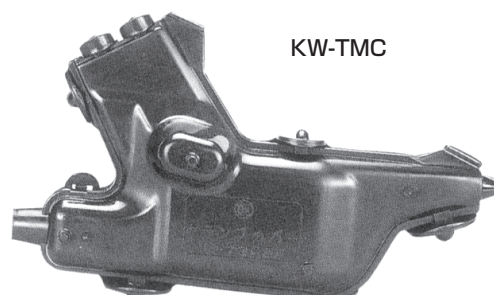
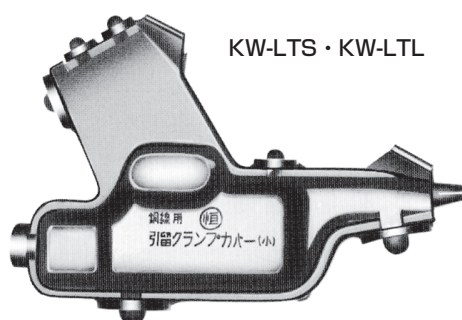
J型ボルト.....
不時の震動、衝撃等によるバックテンション時の安全装置です。



品 番	種 別	適 用 電 線	価 格 (@)
KWC-38	小 (38□)	4φ~38mm ²	
KWC-60	中 (60□)	50mm ² ~60mm ²	
KWC-100	大 (100□)	80mm ² ~100mm ²	
KWC-150	特大 (150□)	125mm ² ~150mm ²	
KWC-200	特大 (200□)	200mm ²	

- 作 業 順 序
- 碍子にクランプを取り付け電線を横から挿入します。……写真①
 クランプ本体をスライドさせ電線を掌握します。……………写真②
 電線をJ型ボルトに通し、ナットを締付けます。……………写真③

●引留クランプカバー (高 圧) KW



品 番	種 類	適 用 電 線	適 用 ク ラ ヲ プ	価 格 (@)
KW-LTS	L T (小)	Cu38mm ² 以下	引留クランプ (小)	
KW-LTL	L T (大)	Cu150mm ² 以下	引留クランプ (中)(大)(特大)	
KW-TMC	TMC	Cu200mm ² 以下	引留クランプ 200mm ² 用	