

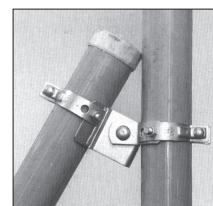
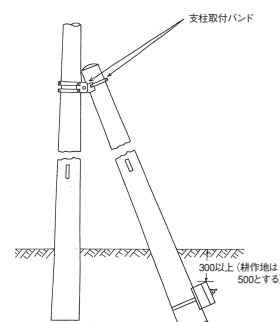
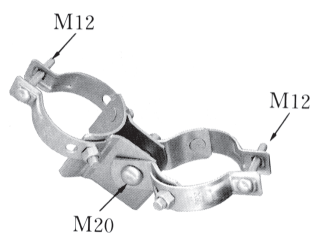
支柱金具

Y支線金具

●支柱金具 PF-11

■末口径114.3mmの支柱の取付けに
使用します。

品 番	本柱適用径	支柱適用径	価 格 (@)
PF-11	φ 114.3	φ 114.3	

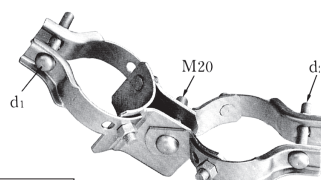


●支柱金具 PF-12・14

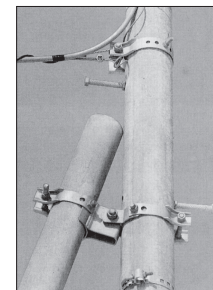
実用新案登録

■末口径120mmの支柱（O型柱）
及び末口径140mmの支柱の
取付けに使用します。

品 番	d ₁	d ₂	本柱適用径	支柱適用径	価 格 (@)
PF-12	M16	M16	φ 120～φ 145	φ 120～φ 130	
PF-14	M20	M20	φ 140～φ 195	φ 140～φ 150	



（地盤軟弱箇所）
割栗石または玉石等を
敷き十分つき固めた後、
支柱を建柱する。

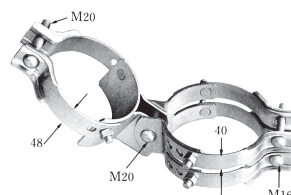


●支柱金具 PF-19・24

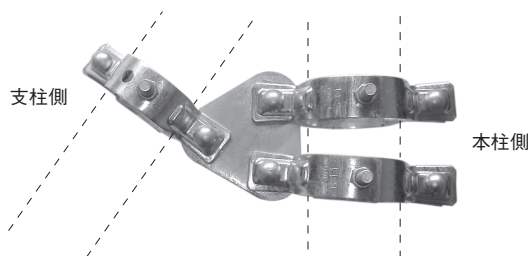
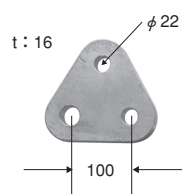
■末口径190mmの支柱の取付けに使用します。

●本柱側バンドの適用径範囲は
195mm～240mmです。

品 番	本柱適用径	支柱適用径	価 格 (@)
PF-19	φ 195～φ 240	φ 190～φ 200	



●支柱接続金具 PFB



■鋼管ポール、及びコン柱の本柱と支柱が太さが異なる場合、
バンドを変える事により、容易に取付けできます。

※発注の際は本柱と支柱の末口サイズをご指定下さい。

例：本柱114φと支柱89φに使用→品番 PFB114 - 89

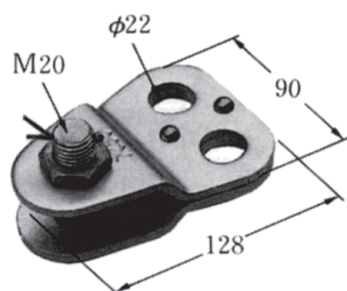
PFB (@)

●Y支線金具 YGS

中部電力規格品

■1本の支線棒で2条の支線をとる場合に使用します。

分けシンプル（28頁参照）2ヶと共に使用します。



YGS (@)

板厚 = 6
単位：mm

