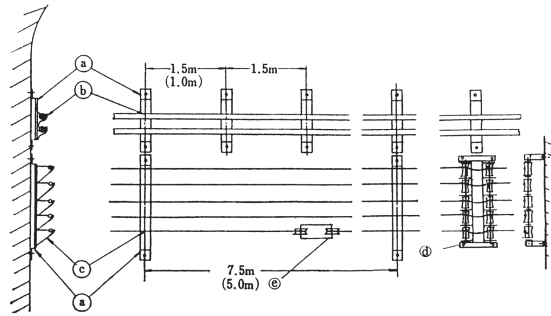
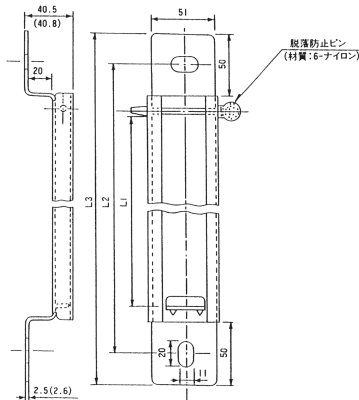


トンネル用ケーブル支持具（電力・通信共用）

●一般用支持具
(金属製)



- Ⓐ 一般用支持具
- Ⓑ 一般用受皿
- Ⓒ 低压絶縁線用受皿
- Ⓓ 低压絶縁線用受皿引留金具
- Ⓔ 低压絶縁線用受皿单独引留金具



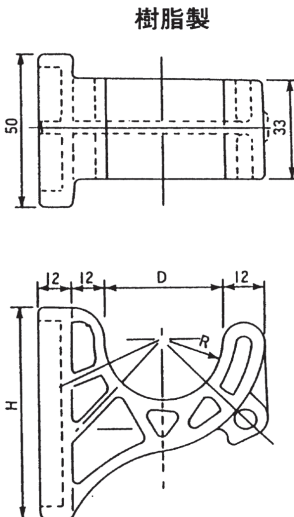
材質：鉄製+亜鉛メッキ

材質：ステンレス製

品番	寸 法 (mm)			価 格 (@)	品番	価 格 (@)
	L1	L2	L3			
TA	85	165	215		SA	
TB	170	250	300		SB	
TC	255	335	385		SC	
TD	340	420	470		SD	
TE	425	505	555		SE	
TF	510	590	640		SF	
TG	595	675	725		SG	

注：図中（ ）内は鉄製の場合を示します。
本体材質：〔鉄(SPHC)+亜鉛メッキ(HDZ45)又は、ステンレス鋼(SUS304)〕

●一般用受皿



材質：硬質ポリエチレン（灰色）

品 番	寸法 (mm)			価 格 (@)
	R	D	H	
P10R	10	20	50	
P15R	15	30	55	
P20R	20	40	70	
P25R	25	50	85	
P30R	30	60	85	

●LCX用各種金物 ドブメッキ、SUS（サイズが色々あります）

