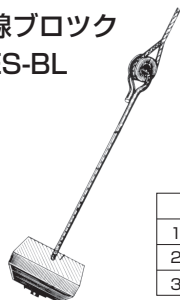


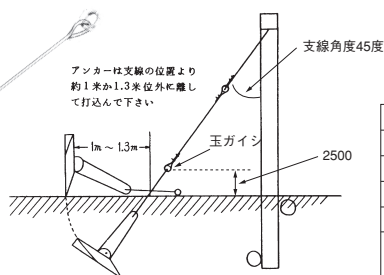
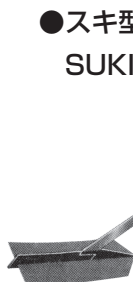
架線金物

●支線ブロック MES-BL



支線ブロック選定表			
1号	コン柱	10m未満	
2号	◇	10m～12m	
3号	◇	14m以上	

●スキ型アンカー SUKI



ポールに対してのスキ型アンカー選定表		
特小 (1号)	コン柱	6m以下
小 (2号)	◇	6m～8m
中 (3号)	◇	8m～12m
大 (5号)	◇	10m～12m
特大 (6号)	14m以上又は特に地盤が軟弱な所	

アンカー及びブロックは地盤の状態によりサイズが異なります。

品番	支線ブロック	重さ	価格 (@)
MES-BL1	1号 300×450	15kg	
MES-BL2	2号 400×550	25kg	
MES-BL3	3号 400×650	34kg	

品番	支線ロット	価格 (@)
MES-R4	4分×2000	
MES-R5	5分×2000	

品番		抵抗板 (厚)×(巾)×(長)	支線板 (厚)×(長)	支線棒 (径)×(長)	標準耐張力KG			価格 (@)
					硬い地盤	普通地盤	軟弱地盤	
SUKI-SS	1号	1.6×100×300	4.5×350	9×600	650	500	300	
SUKI-S	2号	1.6×120×400	4.5×350	9×600	1500	1000	700	
SUKI-M	3号	3.2×130×550	6×465	13×900	2500	1600	1200	
SUKI-L	5号	3.2×160×750	6×590	13×1100	4500	2500	2000	
SUKI-LL	6号	3.2×220×1000	6×745	16×1255	6500	4500	3000	
SUKI-KG	スキ型アンカー打込工具							

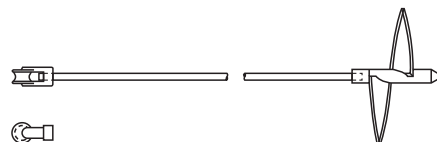
●チコアンカー CHIK



普通土における耐張性能

品番		実測値		価格 (@)
		許容耐張力 (kg)	最大耐張力 (kg)	
CHIK-1	1号	2800	3100	
CHIK-2	2号	4000	4600	
CHIK-3	3号	4500	5300	
CHIK-4	4号	4900	5900	
CHIK-5	5号	5700	7000	
CHIK-6	6号	7300	8000	
CHIK-7	7号	8100	8700	
CHIK-8	8号	—	—	
CHIK-KG	チコアンカー打込工具			

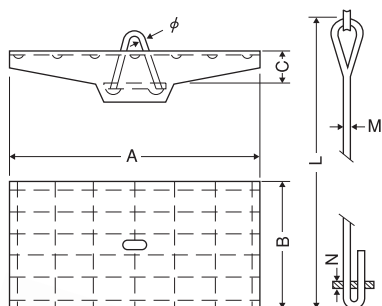
●スクリーアンカー SCR



品番	長さ	ロット径	羽根径	群動 (t)	価格 (@)
SCR-S20	S-20号	2020	12.7	270	2
SCR-KG	スクリーアンカー打込み工具				
GP-30SK	◇ (建柱車用) 手動式 (S-20号専用)				

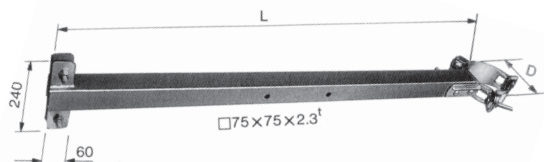
単位: mm

●ステーブロック (ロット棒はセットになります) STBL



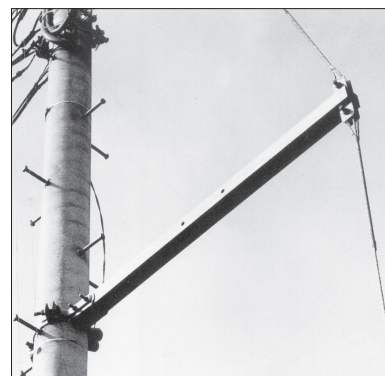
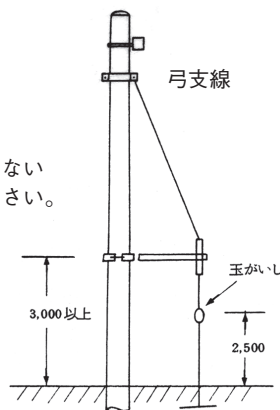
種類	品番	ブロック				ロッド			標準重量 kg		標準 抗力 (ton)	価格 (@)
		A	B	C	φ	L	M	N	ブロック	ロッド		
1号	STBL-1R	500	250	70	16	1,800	16	8	18	3.3	1.2	
2号	STBL-2R	600	300	80	16	2,000	16	8	30	3.7	2.0	
3号	STBL-3R	700	350	90	19	2,300	19	8	44	5.9	3.3	
4号	STBL-4R	800	400	100	19	2,500	19	8	60	6.4	4.8	
5号	STBL-5R	900	450	110	22	2,700	22	10	86	9.5	6.2	
6号	STBL-6R	1,100	550	130	25	3,000	25	10	150	13.7	9.8	

●弓支線アーム YUMI



品番	L	D	価格 (@)
YUMI 1.2-S	1200	230	
YUMI 1.2-L		280	
YUMI 1.5-S	1500	230	
YUMI 1.5-L		280	
YUMI 2.0-S	2000	230	
YUMI 2.0-L		280	
YUMI 2.7-S	2700	230	
YUMI 2.7-L		280	

●通常の支線が取れない場所にお使いください。



単位: mm