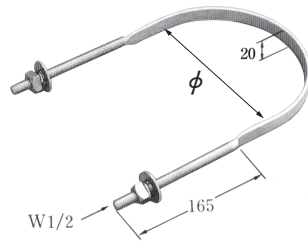


各種バンド

●Uバンド UB (東電型)



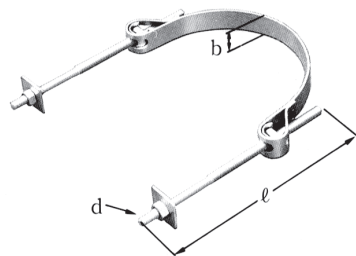
品 番	内 径	価 格 (@)
UB-140	140 φ	
UB-160	160 φ	
UB-180	180 φ	
UB-200	200 φ	
UB-220	220 φ	

品 番	内 径	価 格 (@)
UB-260	260 φ	
UB-270	270 φ	
UB-320	320 φ	
UB-360	360 φ	
UB-400	400 φ	

●自在Uバンド AUBD

■アーム及び、機器等の取付けに使用します。

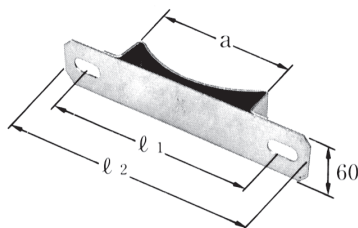
●なじみが良く、柱径の大小にかかわらずボルトが平行に位置できるので、作業性に優れています。



品 番	b	ℓ	t	d	適用径範囲	価 格 (@)
AUBD-308	30	200	3.2	M12	φ 100～φ 120	
// -312	30	250	3.2	M12	φ 120～φ 200	
// -317	30	275	3.2	M12	φ 170～φ 280	
// -323	30	325	3.2	M12	φ 230～φ 380	
// -335	30	325	3.2	M12	φ 350～φ 460	

●M 座 ABM

■バンザーマスト、複合柱にアームを取付ける場合に、AUBDと組合わせて使用します。

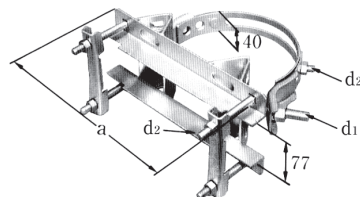


品 番	a	ℓ ₁	ℓ ₂	t	適用径範囲	適用バンザーマスト	取付バンド	価 格 (@)
ABM-10T	83	143	207	3.2	φ 100～φ 120	1番部材上部	AUBD-308T	
// -13T	113	173	237	3.2	φ 120～φ 150	1番部材下部 2番部材上部	AUBD-312T	
// -16T	134	195	259	3.2	φ 150～φ 177	2番部材下部	AUBD-317T	
// -19T	155	221	283	3.2	φ 170～φ 214	3番部材	AUBD-317T	
// -22T	176	258	322	3.2	φ 205～φ 251	4番部材	AUBD-323T	
// -25T	197	283	347	3.2	φ 240～φ 286	5番部材	AUBD-323T	
// -28T	218	309	373	3.2	φ 275～φ 322	6番部材	AUBD-323T	

●アームタイレスバンド

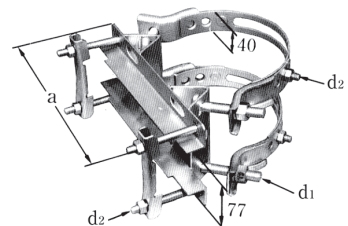
標準型

SABD-「 」S-DW
ATLB- S



重耐力型

SABD-「 」T-DW
ATLB- T

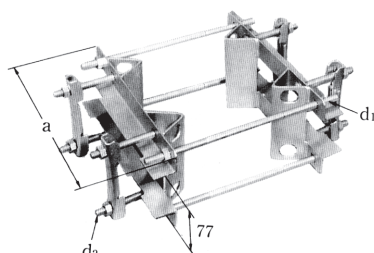


品 番	a	d ₁	d ₂	適用径範囲	価 格 (@)
SABD-12S-DW	285	M16	M12	φ 120～φ 150	
// -15S-DW	305	M16	M12	φ 150～φ 190	
ATLB-19S	330	M16	M12	φ 190～φ 260	
// -26S	360	M16	M12	φ 260～φ 330	
SABD-33S-DW	390	M16	M12	φ 330～φ 400	

品 番	a	d ₁	d ₂	適用径範囲	価 格 (@)
SABD-12T-DW	285	M16	M12	φ 120～φ 150	
// -15T-DW	305	M16	M12	φ 150～φ 190	
ATLB-19T	330	M16	M12	φ 190～φ 260	
// -26T	360	M16	M12	φ 260～φ 330	
SABD-33T-DW	390	M16	M12	φ 330～φ 400	

抱きアーム型

SAS-「 」-DW



品 番	a	d ₁	d ₂	適用径範囲	価 格 (@)
SAS-12-DW	285	M16	M12	φ 120～φ 150	
// -15-DW	305	M16	M12	φ 150～φ 190	
// -19-DW	330	M16	M12	φ 190～φ 260	
// -26-DW	400	M16	M12	φ 260～φ 330	
// -33-DW	470	M16	M12	φ 330～φ 400	