

## 防鳥ワイヤー

### ●カラスハイレマ線

鳥害は防鳥ネットの利用により防止することができますが、設置労力及びコストが大きいことから、広く利用されるには至っていません。上部からの侵入に対し、これに代えて設置が簡単で低コストのワイヤーで防除する場合、そこにワイヤーがあることをアピールするために、「より目立つワイヤー」が効果的だと考えられてきました。ところが、山梨県総合農業技術センターの研究により、ワイヤーは目立たない方が遥かに効果が高いことが実証されました。

#### 金属光沢ワイヤー VS ツヤ消しワイヤー

- |                      |                            |
|----------------------|----------------------------|
| ●線にぶつかりにくい           | ●線にぶつかりやすい                 |
| ●侵入後長時間滞在<br>(平均19秒) | ●侵入後滞在時間はほぼ無<br>(大部分が1秒以内) |
| ●慣れはしない              | ●慣れはしない                    |



※「見えないワイヤー」に接触することで恐怖心を抱き、以後近づかなくなると考えられます。「心理柵は目立つべき」という常識を破った画期的な研究成果です。

「目立たない」がポイント！



KRS-10  
(@)

実験データ提供元  
(山梨県総合農業技術センター・  
環境保全・鳥獣害対策科)

### カラスハイレマ線の特長

- 極細ステンレス線 (φ0.3mm) は、つや消し黒にすることでカラスの視認性を低下させ、ワイヤーへの衝突を誘発します。
- ワイヤーの視認性が極めて悪く、侵入を許しても畑侵入時に体の一部でも触れたカラスは多くの場合、着地後直ちに飛び立ちます。カラスの畑滞在時間は大幅に減少するため、侵入されても被害を最小限にとどめます。
- ワイヤーを2.5m間隔の格子状に張り、H=1.7mの高さに設置することでカラスの被害を高い確率で防止できます。(この格子の幅寸法の大きさはブドウ棚の支柱間隔にほぼ同じです)

※留意点 1.ハシブトカラス、ハシボソカラス以外の鳥類では効果が実証されていません。2.スイートコーン等の畑地で利用する場合は、畑の周囲に垂直な防鳥ネットを設置する必要があります。  
3.極細黒色ワイヤーは人間にも見えにくいため、人間も接触しないように注意してください。

#### ■製品仕様

	カラスハイレマ線 スペック	備 考
材質	ステンレス線	丈夫で長持ち
色	ツヤ消し黒	ツヤ消しいいんです
線径	φ 約0.3mm	超極細
規格	1000m巻き	
強度	引張強度 66.5N	この細さでこの強度!
重量	535g/巻	ポビン込みの重さです

200m巻き、500m巻きもお取扱しています。

## 営巣・フン害防止用鳥害の起きる場所に

# とりパス

- 縦・横連結簡単。
- 板状からパイプ状に変形簡単。
- 小動物を傷付けにくくなっています。
- 希望のサイズにカットすることが出来ます。
- 耐久性・耐候性抜群。

TORI (@)

#### 取付場所

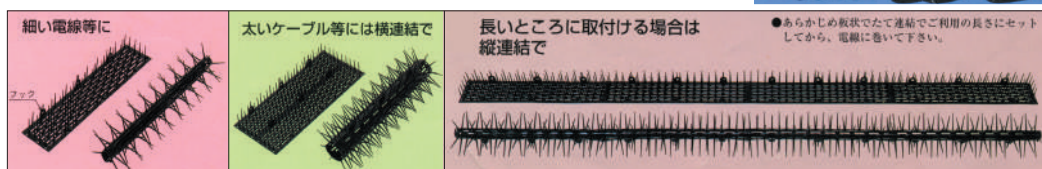
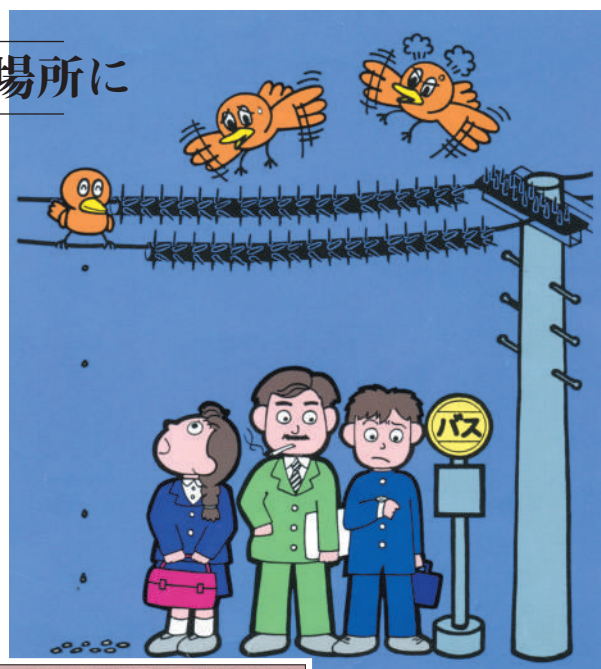
- バス停・信号の真上の高架線等。
- 駅構内のハト・カラス等が止まってフン公害・営巣等のおこりそうな場所。

#### 板状でのご利用場所

- 電柱のアーム、駅のひさし・柱等。
- 取付けは、針金又はインシュロックで固定して下さい。

#### パイプ状でのご利用場所

- 電線、電話線の高架線等。



材質：ポリエチレン  
サイズ：巾10×長さ50×針高6cm  
カラー：黒 (別注色承ります)  
重量：1枚150g (50cm)

## 鳥獣害対策用品

### ●トマライン

架空配電線、送電線などへの鳥類飛来による電気設備の事故防止、又は排泄物の公害防止に用います。

材質：PC樹脂

TOMA (@)



### ●トマライン支持具用ラインロープ

トマライン支持具に取付ける、専用のラインロープです。  
高強度で耐久性に優れた被覆付絶縁ロープです。

TOMA-R (@)



径：2mm、長さ：100m

#### 特 長

1. 高強度で低伸度を実現
2. 軽量で取り扱いやすい
3. 耐摩性、耐候性、耐食性に優れる
4. 型くずれしにくい
5. 引張疲労に強い

## 鳥害対策特殊ネット

# セルビュー<sup>®</sup>シリーズ

#### 対策鳥

スズメ・ムクドリ等 小サイズの鳥類：セルビュー18  
カラス・ハト等 中サイズ以上の鳥類：セルビュー50

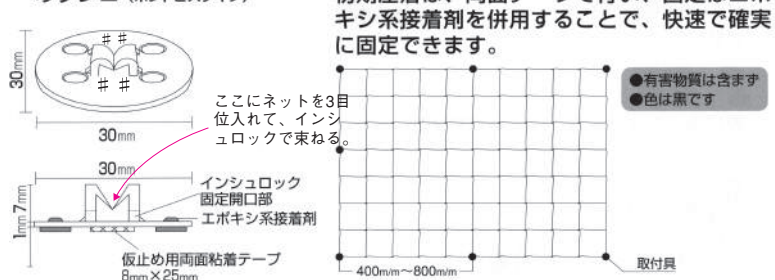
## バランスのとれたネット対策

- 安全** 電気・磁気・薬品などと違い人体及び鳥に対して安全です。又、対策する鳥類での目幅を考慮しておりますので、からまりません。消防上の問題もクリアー。
- 効果** 面での侵入を物理的に防護出来ますので効果的です。
- コスト** 特殊取付具（ペタンコ）ボンドビスでの取付。快速・安全・無騒音で取付出来ます。基本的にどんな場所でも取付可能です。コスト面も安心価格。
- 美観** 極細で軽いネットです。圧迫感を解消し、美観を損ねません。

品 番	色・線径	目 巾	材 質	形 状	価格(@)
CEL-18	黒 2000D (φ 0.5mm)	角目 18mm×18mm	ポリエチレン	アイロン成形	
CEL-50S	黒 2500D (φ 0.5mm)	角目 50mm×50mm	ポリエチレン	アイロン成形	
CEL-50L	黒 5000D (φ 0.5mm)	角目 50mm×50mm	ポリエチレン	アイロン成形	

### 取付金具 PETA

ペタンコ (ボンドビスタイプ)



- 取付方法**
1. 取付箇所を雑巾などで清浄。
  2. 裏面の剥離紙をはがし、#部にエポキシ樹脂系接着剤を塗布後、所定の位置に取付。
  3. 初期硬化後、シートネット取付

PETA (@)  20個単位

## セルビュー<sup>®</sup> 18



## セルビュー<sup>®</sup> 50

