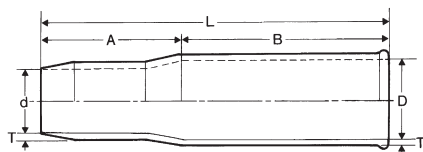


端末処理材料

●一又管（CVTケーブルの端末処理用）



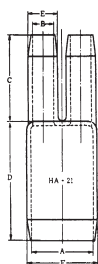
材質：高圧絶縁黒色クロロプレングム

一又管適用サイズ表

導体断面積 (mm ²)	600V	3300V	6600V
8	HA-10	HA-10	HA-10
14			HA-10
22			HA-11
38			HA-11
60	HA-11	HA-12	HA-12
100		HA-12	HA-12
150		HA-12	HA-13
200	HA-12	HA-13	HA-13
250	HA-13	HA-14	HA-14
325		HA-14	HA-14

品 番	各部の寸法 (mm)						価 格 (@)
	d	D	A	B	T	L	
HA-10	15	20	40	60	2	100	
HA-11	18	23	〃	〃	2	〃	
HA-12	23	28	〃	〃	2	〃	
HA-13	29	34	〃	〃	2	〃	
HA-14	34	42	〃	〃	2	〃	
HA-15	41	45	〃	〃	2	〃	
HA-16	41	49	〃	〃	2	〃	

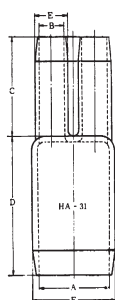
●二又分岐管



材質：高圧絶縁黒色
クロロプレングム

二又管 品 番	ケーブルの導体断面積 (mm ²)			各部の寸法 (mm)						価 格 (@)
	600V CV	3KV CV	6KV CV	A	B	C	D	E	F	
HA-20	5.5以下	—	—	21	6.5	26	30	8.5	25	
HA-21	8~14	8	—	24	8	30	40	12	29	
HA-22	22~38	22以下	—	34	13	50	60	17	40	
HA-23	60	38	22以下	43	17	60	75	22	49	
HA-24	100~150	60~100	38~60	54	22	80	95	28	60	
HA-25	200~325	—	—	77	32	110	125	40	85	

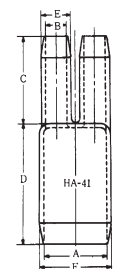
●三又分岐管



材質：高圧絶縁黒色クロロプレングム

三又管 品 番	ケーブルの公称断面積 (mm ²)			各部の寸法 (mm)						価 格 (@)
	600V CV	3KV CV	6KV CV	A	B	C	D	E	F	
HA-30	5.5以下	—	—	21	6.5	26	30	8.5	25	
HA-31	8~14	—	—	24	8	30	40	12	29	
HA-32	22~38	22以下	—	36	13	50	60	17	42	
HA-32-B	60	38	—	41	15	55	68	20	47	
HA-33	—	—	8~22	46	17	60	75	22	52	
HA-33-B	100	60	38	52	19.5	70	85	24.5	58	
HA-34	150	100	60	59	22	80	95	28	65	
HA-35	200	150	100	67	25	90	100	31	73	
HA-36	250	200~325	150	75	29	100	115	36	82	
HA-37	325	—	200~325	92	36	120	135	44	100	
HA-38	—	—	400	110	44	130	140	52	118	

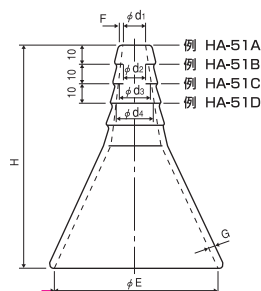
●四又分岐管



材質：高圧絶縁黒色
クロロプレングム

四又管 品 番	ケーブルの公称断面積 (mm ²)			各部の寸法 (mm)						価 格 (@)
	600V CV	3KV CV	6KV CV	A	B	C	D	E	F	
HA-40	5.5以下	—	—	23.4	6.8	27	34	9	28	
HA-41	8~14	—	—	30	8	35	45	12	35	
HA-42	22~38	8~22	—	42	13	50	65	17	48	
HA-43	60~100	38~60	8~38	53	17	60	80	22	59	
HA-44	150	100	60~100	66	22	80	100	28	73	
HA-45	200~325	150~325	150~250	95	32	110	130	40	104	

●端末処理屋外用雨覆



雨覆品名の呼称

- 上面を切り取らない場合をA形
- 上面から10mm切り取った場合をB形
- 上面から20mm切り取った場合をC形
- 上面から30mm切り取った場合をD形とします。

品番	各部の寸法 (mm)								価 格 (@)
	d1	d2 (約)	d3 (約)	d4	E	F	G	H	
HA-51	12	15	17	20	80	2	3	110	
HA-52	23	26	29	32	105	3	4	125	
HA-53	36	41	45	50	145	4	5	145	
HA-54	55	60	65	70	185	4	5	170	