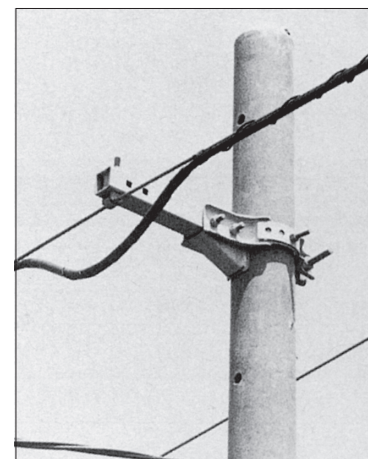
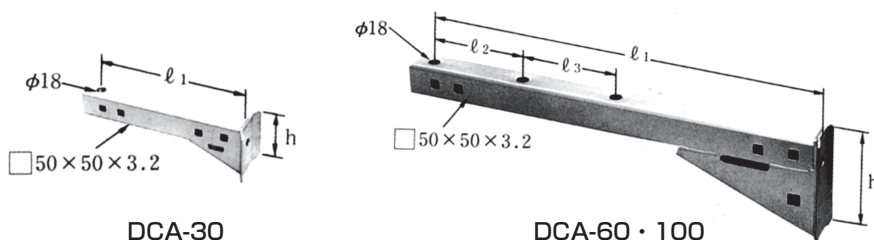


槍出金具

● 槍出金具用アーム 芯付用 DCA

■ 看板・樹木とケーブルとの接触及び私有地上のケーブル通過等を避けるため、また、カーブ箇所における柱に対する張力を緩和するために使用します。

● 垂直方向荷重に対する防傾耐力（許容曲げモーメント）は $2,450\text{N}\cdot\text{m}$ （ $250\text{kgf}\cdot\text{m}$ ）を有しております。



- 専用バンドDCBD（別売）と合わせてご使用下さい。
- 添架ケーブルが2条の場合は、バンド2段でご使用下さい。
（下部バンドには4BD-HDタイプ（16頁参照）をご使用下さい。

品 番	h	ℓ ₁	ℓ ₂	ℓ ₃	価 格 (@)
DCA-30	105	300	—	—	
DCA-60	155	600	150	150	
DCA-100	155	1000	200	200	

● 槍出金具用芯付バンド DCBD

■ 槍出装柱におけるアーム（DCA）取付専用バンド（芯付用）として使用します。

品 番	d ₁	d ₂	d ₂	適用径範囲	価 格 (@)
DCBD-14	M12×50	M12×90	M16×110	φ135～φ170	
DCBD-17	M12×50	M12×90	M16×110	φ170～φ225	
DCBD-23	M12×50	M12×90	M16×110	φ225～φ280	
DCBD-28	M12×50	M12×90	M16×110	φ280～φ375	

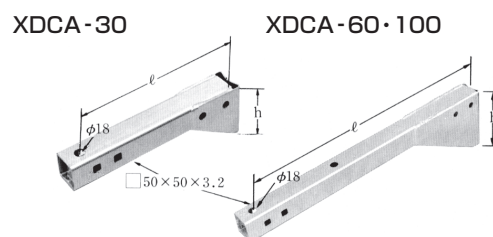
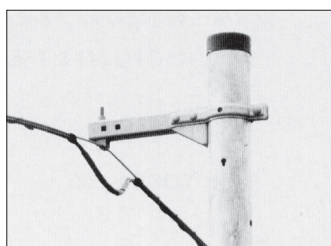


● 専用柱槍出金具用アーム XDCA

■ 看板・樹木とケーブルとの接触および私有地上のケーブル通過等を避けるため、また、カーブ箇所における柱に対する張力を緩和するために使用します。

● 垂直方向荷重に対する防傾耐力
（許容曲げモーメント）は $2,450\text{N}\cdot\text{m}$
（ $250\text{kgf}\cdot\text{m}$ ）を有しております。

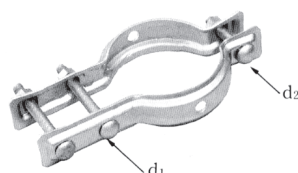
● 専用バンドXDCBD（別売）と組
合わせてご使用下さい。



品 番	ℓ	h	価 格 (@)
XDCA-30	300	100	
XDCA-60	600	150	
XDCA-100	1000	150	

● 槍出金具用芯付バンド XDCBD

■ 専用柱（鋼管柱）槍出装柱
におけるアーム（XDCA）
取付専用バンド（芯付用）
として使用します。



品 番	d ₁	d ₂	適用径範囲	価 格 (@)
XDCBD-8	M12×110	M12×70	φ89.1	
XDCBD-10	M12×110	M12×70	φ101.6	
XDCBD-11	M12×110	M12×70	φ114.3	
XDCBD-12	M12×110	M12×70	φ127	