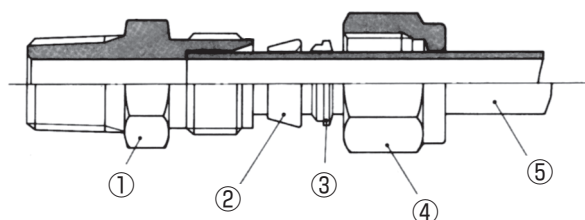
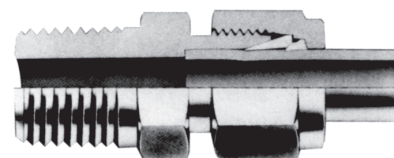
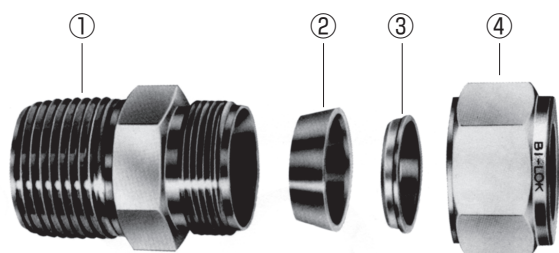


計装配管材料 継手・バルブ・加工品

●銅チューブ用ダブルリング式継手・バルブ（W-タイプ）



■接続方法

⑤管に④ナット③バックリング②フロントリングの順に挿入し、管を①本体の底に突き当たるまで差込み④ナットを①本体に取付け、④ナットが手で廻らなくなるまで締めて下さい。

次にスパナで11/4回転締付けて下さい。

注) 管はチューブカッターで切断し、内面のバリを取除き、外面には傷をつけないようにして下さい。

■特 徴

- ・管は切断、バリ取りだけで良く、端面のフレア加工等の特殊加工は必要ありません。
- ・本体のテーパねじはR(Rc)ネジ又はNPTネジとなります。

■材 質：C3604

■サ イ ズ：φ6、φ8、φ10、φ12
1/4" (φ6.35)、3/8" (φ9.53)、1/2" (φ12.7)

■使 用 管：C1220T (DCuT)

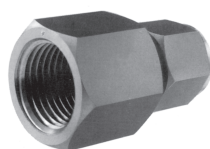
■使用圧力：5Mpa (常温)

※材質SUS316についてはイハラサイエンス㈱のBI-LOK(バイロック)継手、バルブを推奨します。

ハーフユニオン (オス)
FBW



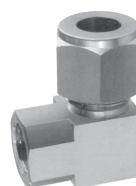
ハーフユニオン (メス)
GBW



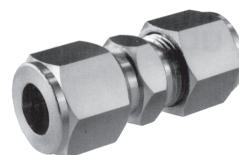
ハーフエルボ (オス)
CBW



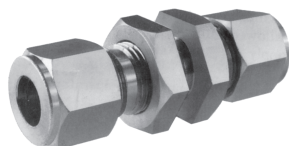
ハーフエルボ (メス)
DBW



フレヤードユニオン
HBW



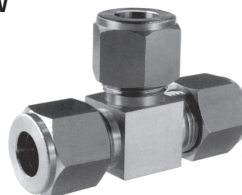
バルクヘッドユニオン
WBW



ユニオンエルボ
EBW

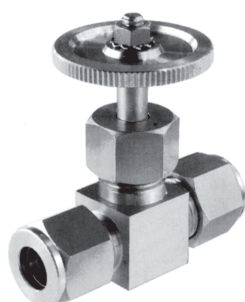


ユニオンティー
JBW

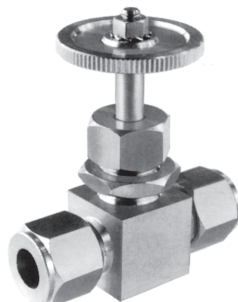


※オスネジはR又はNPTネジ。
メスネジはRc、G又はNPT
ネジとなります。

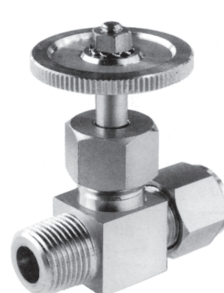
ミニチュアバルブ (ユニオン)
VSSW



ミニチュアバルブ (パネル取付)
VSSPW



ミニチュアバルブ (片ネジ)
VSMW



ミニチュアバルブ (アングル)
VLMW

