

変圧器捕縛バンド

●TRBT「」+TRIS「」 東京電力規格品

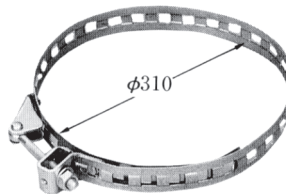
■50kVA以下の柱上変圧器を電柱に捕縛固定するために使用します。

- 変台装柱・受台装柱いずれの場合にもご使用になれます。
- 地震および車両の衝突等による衝撃、振動に対しても十分な耐力を有し、極めて信頼性の高い固定装置です。
- 捕縛バンドは二条ねじのターンバックル方式による締付方式となっており、スピーディに締付けができます。

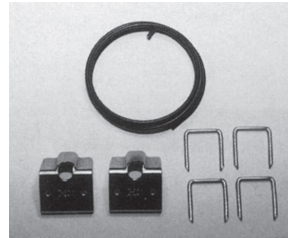
捕縛バンド (TRBT-314/319)



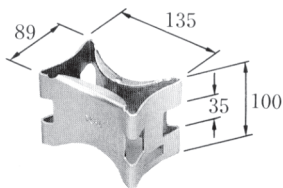
離隔固定バンド (ISBT-309)



板割固定金具セット (WK-NU-BW-L)



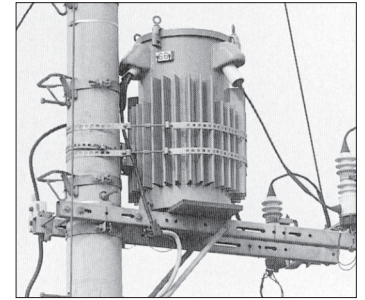
離隔支持金具 (TRIS)



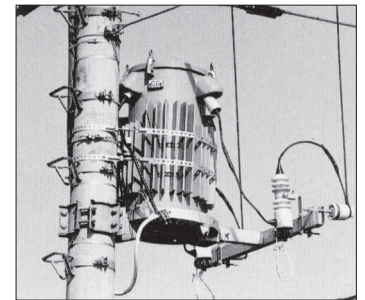
板割 (22t×600×300)

ITA (@)

変台装柱



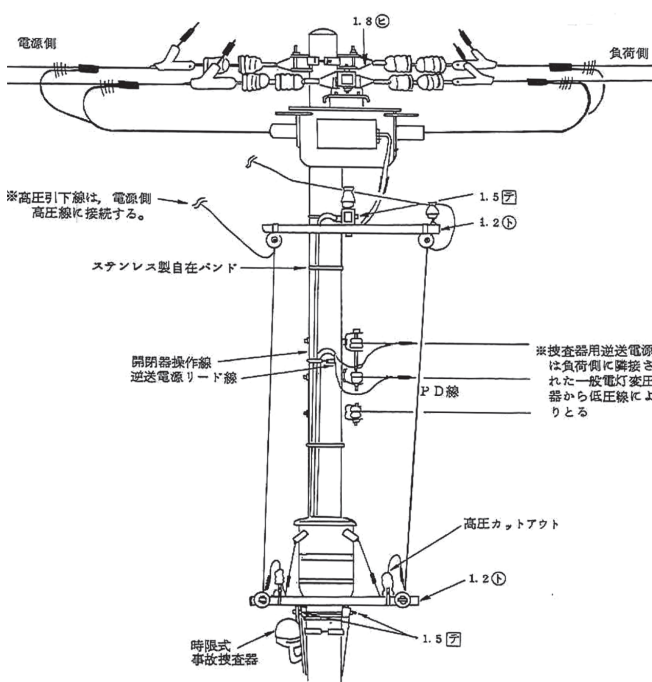
受台装柱



●変圧器1台分の部品構成は、装柱形態により下表の通りとなります。

品 番	品 名	適用装柱別必要数				価 格 (@)
		変 台 装 柱		受 台 装 柱		
		20kVA以下(小)	30.50kVA(大)	20kVA以下(小)	30.50kVA(大)	
TRBT-314	捕縛バンド (小)	1組 (2個)	—	1組 (2個)	—	
TRBT-319	〃 (大)	—	1組 (2個)	—	1組 (2個)	
ISBT-309	離隔固定バンド	1個	1個	1個	1個	
TRIS	離隔支持金具	1個	1個	1個	1個	
WK-NU-BW-L	板割固定金具セット	1組	1組	—	—	

〈正面図〉



〈側面図〉

