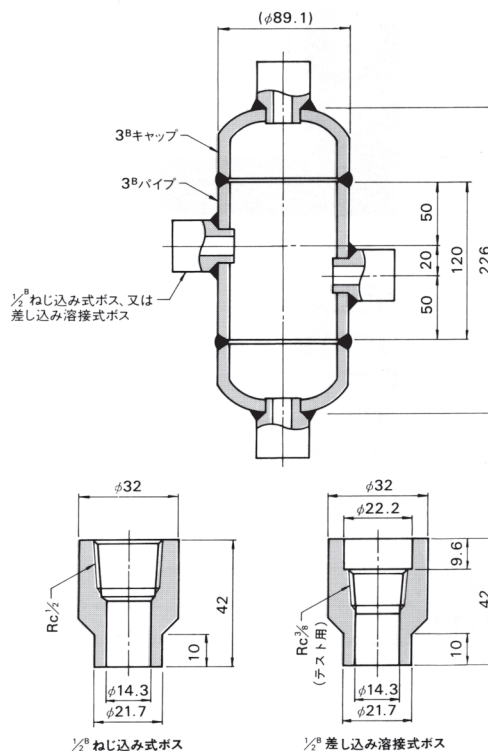
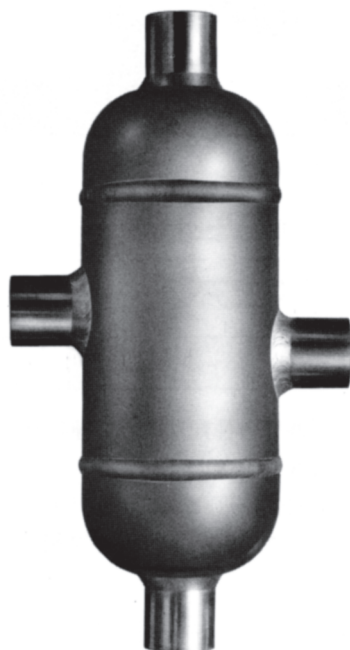


計装配管材料 継手・バルブ・加工品

●コンデンセイトポット、シールポット (IPC規格)

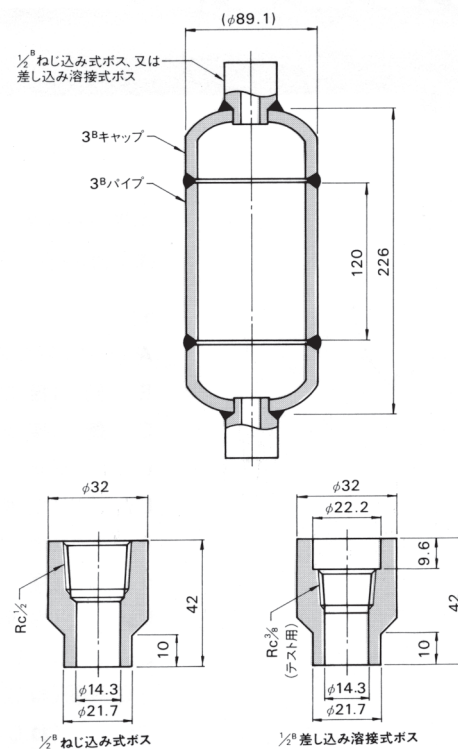
SPOT



※ご注文に際して ポットの材質・太さ・厚さ・全長、継手の形状・サイズ・取付け位置等をご指示願います。

●ドレンポット (IPC規格)

DPOT



※ご注文に際して ポットの材質・太さ・厚さ・全長、継手の形状・サイズ・取付け位置等をご指示願います。